

Windows 7 İşletim Sistemi

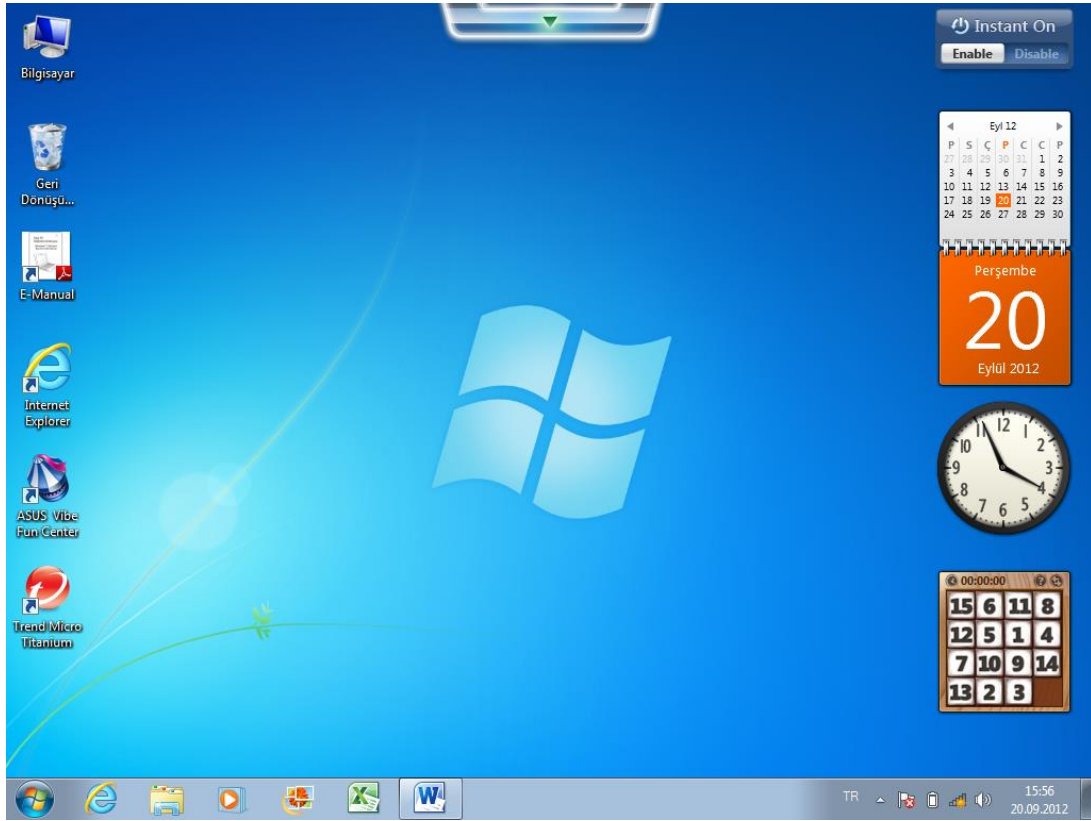
Windows 7 İşletim Sistemi

İşletim sistemi bilgisayarların gerekli en temel yazılımıdır. Programların çalıştırılabilmesi ve onlardan faydalanabilmemiz işletim sistemleri sayesinde mümkün olmaktadır. Kullanıcı ve çevre bileşenleriyle iletişim kurulmasını, veri alışverişini sağlar.

İşletim sistemi yüklenmemiş bir bilgisayar kullanılamaz. Windows 7 işletim sistemi en çok kullanılan işletim sistemlerinden birisidir.

Windows 7 işletim sistemi yüklenmiş bir bilgisayar açıldığında aşağıdaki görüntü benzeri bir masaüstü görüntüsü karşınıza çıkacaktır. Bilgisayarım, Belgelerim, Geri dönüşüm kutusu, İnternet Explorer, Ağ bağlantılarım gibi simgeler masaüstü ekranında sıralanmış olacaktır.

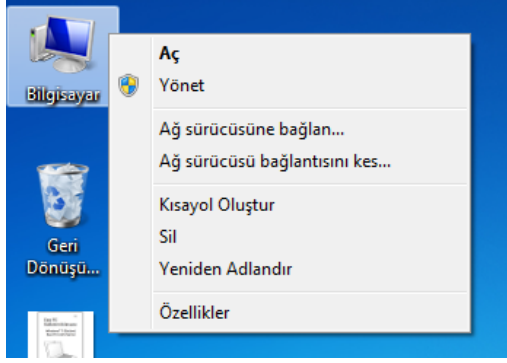
Takvim, saat, oyunlar gibi bazı uygulama araçları da ekranına sağ tarafında yer alırlar. Bu araçlar ve diğerleri ekrana getirilip tekrar kaldırılabilirler.



Ekranın alt kısmında ise başta başlangıç menüsü bulunan görev çubuğu yer almaktadır.

Windows 7 İşletim Sistemi

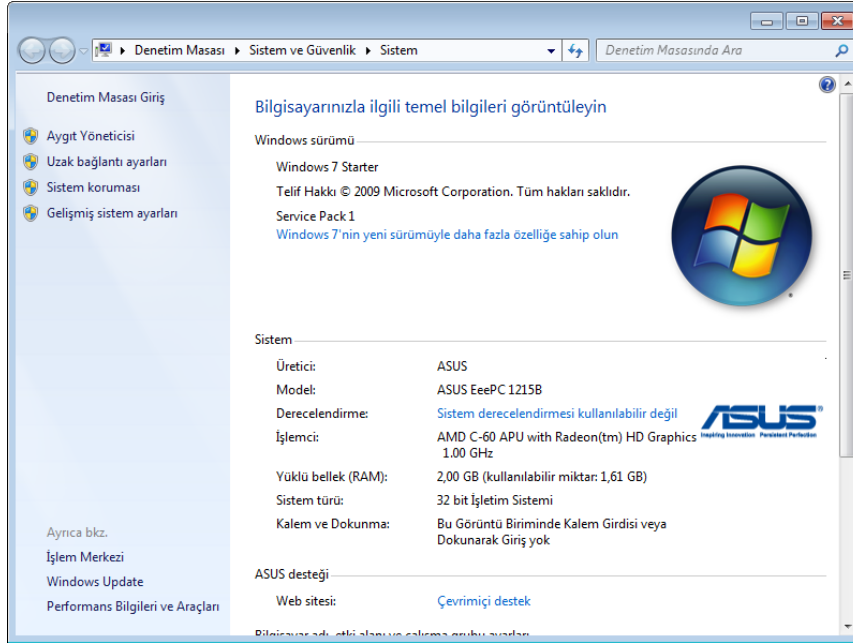
Bilgisayarınızın özellikleri



Bilgisayar simgesi üzerinde sağ tuşa tıklayarak menüde en altta bulunan özellikler satırına tıklamanız gerekmektedir.

Size bilgisayarınız hakkında gerekli temel bilgi ilgili pencere içerisinde verilecektir.

Aşağıdaki ekran görüntüsünü inceleyiniz. Size bir bilgi verecektir.



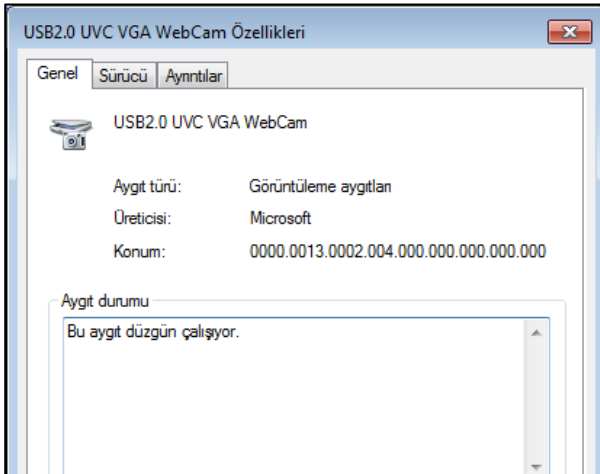
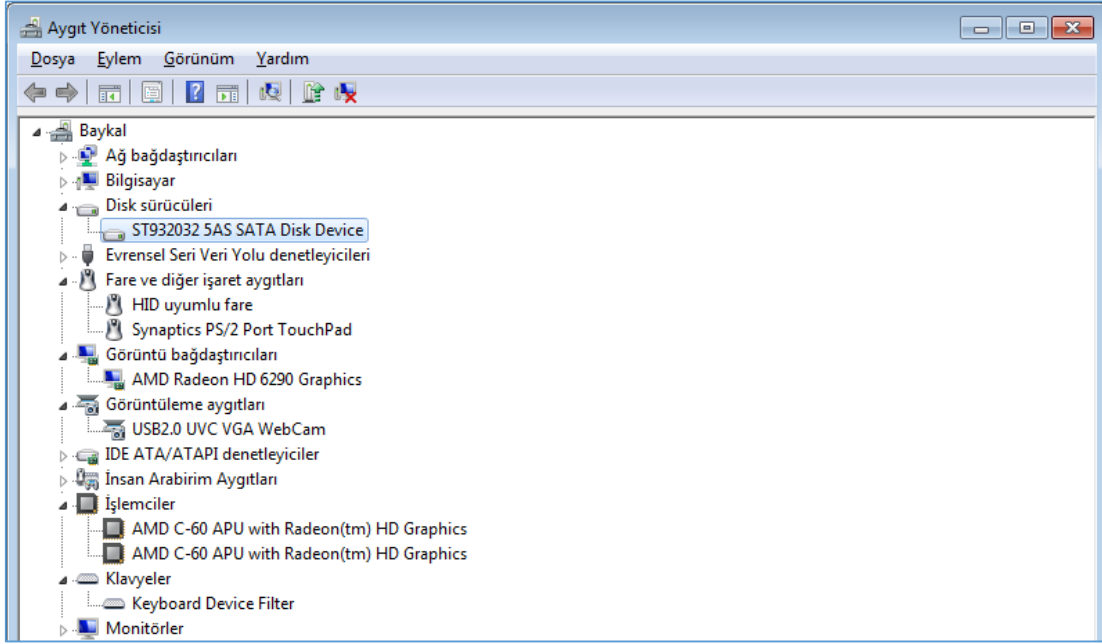
Bilgisayar temel bilgileri

İşletim sistemi sürümü	: Windows 7 Starter
Sistem	: ASUS
Model	: ASUS Eee PC 1215B
İşlemci	: AMD C-60 APU with Radeon HD Graphics 1.00 GHz
Bellek miktarı (RAM)	: 2.00 GB
Sistem türü	: 32 bit işletim sistemi
Kalem ve dokunma	: Bu sistemde kalem veya dokunma girişi yoktur

Windows 7 İşletim Sistemi

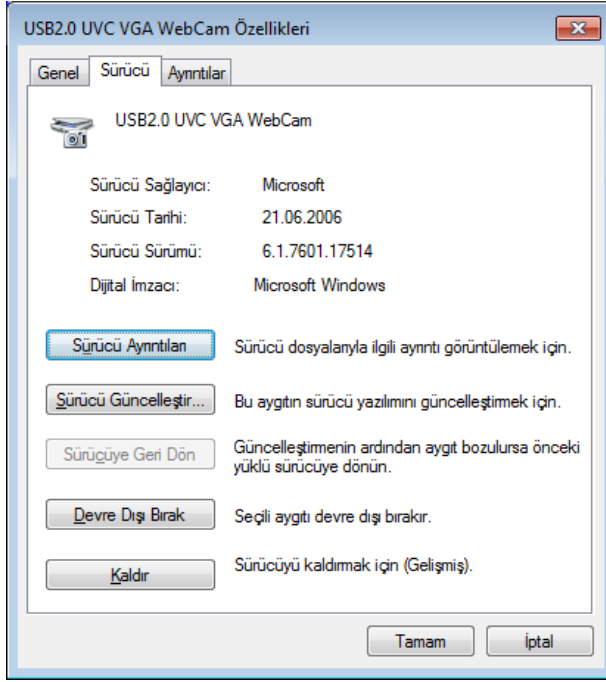
Aygıt yöneticisi nedir?

Bilgisayarda yüklü donanım aygıtlarını listeler. Ayrıca aygıtların özelliklerini öğrenme ve ayarlama yapılır.



Örneğin görüntüleme aygıtlarının özelliklerini öğrenmek istiyoruz. Yapmamız gereken şey listede görüntüleme aygıtları altında bulunan USB 2.0 UVC VGA WebCam aygıtının özelliklerini öğrenmek istediğimizi kabul edelim. Üzerine fareyle gelip sağ tuşa tıklayarak açılan menüden özellikler satırına tıklayalım. Sağda görüldüğü gibi bilgi penceresi ekrana gelecektir.

Windows 7 İşletim Sistemi



Sürücü sekmesine geçerek Sürücü firmasına ait firma adı ve yazılım tarihi bilgisini, sürüm numarasını öğrenebilirsiniz.

Sürücü ile ilgili teknik ayrıntılı bilgiyi öğrenmek için Sürücü Ayrıntıları butonuna tıklayabilirsiniz.

Sürücü yazılım güncellemesi için Sürücü Güncelleştir butonuna tıklayabilirsiniz.

Cihazı kullanmak istemiyorsanız Devre dışı bırak butonuna tıklayabilirsiniz.

Sürücü yazılımını kaldırmak için Kaldır butonuna tıklayabilirsiniz.

Ekran çözünürlüğü nedir? Nasıl değiştirilir?

Ekran görüntülenirken ışık nokta sayısına çözünürlük denilmektedir. Çözünürlük yatay ve dikey nokta sayısı ile belirtilir. Çözünürlük ne kadar fazlaysa ekranda görüntülenecek bilgi sayısı da o denli fazla olacaktır. Çözünürlük arttıkça nesnelere küçülür, azaldıkça büyür.

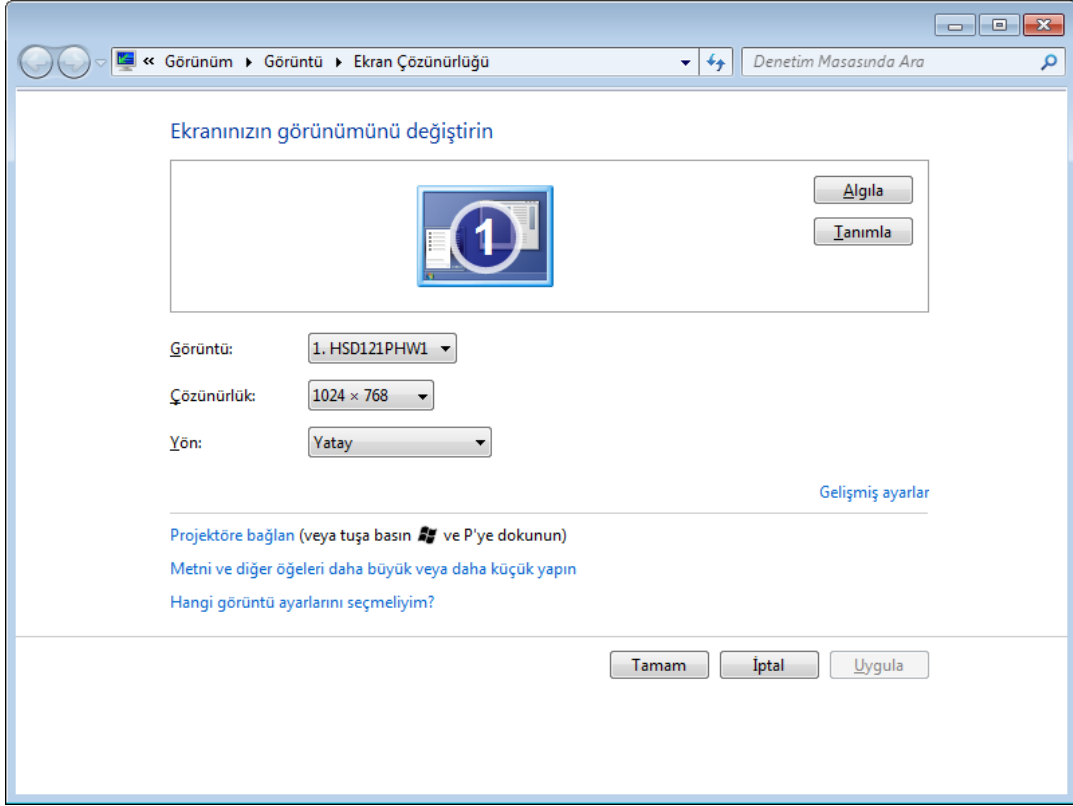
Masa üstünde boş bir yerde sağ tuşa tıklanınca açılan menüden çözünürlük satırına tıklanarak çözünürlük ayarlama penceresi açılır. Burada çözünürlük değerleri açılabilir liste kutusunda bulunmaktadır. Listedeki tanımlı değerlerden seçiminizi yaparak kullanabilirsiniz.

Bazı çözünürlük değerleri:

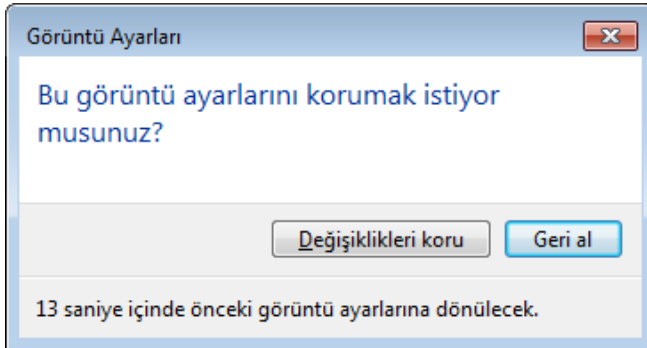
- 800 X 600
- 1024 X 600
- 1024 X 768
- 1280 X 720
- 1280 X 768
- 1280 X 960
- 1280 X 1024
- 1366 X 768 şeklinde sayılabilir.



Windows 7 İşletim Sistemi



Yukarıdaki pencerede çözünürlük ve görüntü yönü ayarlanabilir. Görüntü yönü; yatay, dikey, yatay döndürülmüş, dikey döndürülmüş olarak dört farklı şekilde ayarlanabilir. Değişiklik yaptıktan sonra Tamam butonuna basarak pencereyi kapatmanız gerekmektedir. Kapattıktan sonra görüntü ayarlarını geçerli kabul etmek için değişiklikleri onaylamanız gerekecektir. Değişiklikleri koru butonuna tıklayarak yeni ayarlarınızı kullanacaksınız. Vazgeçmek için Geri al butonuna tıklayınız veya ESC tuşuna basınız. Tanımla butonuyla varsayılan 1. Ekran için çözünürlük ayarı yapılır.



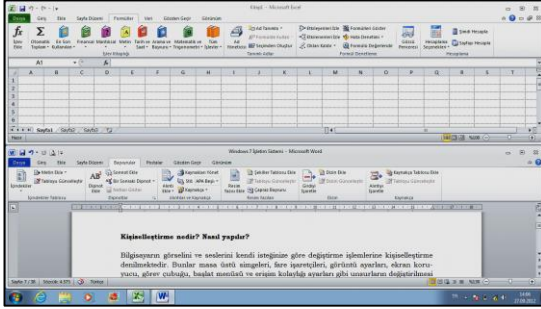
Belli bir süre onaylamak için bekleme süresi verilmiştir. Bu süre bitiminde onaylama yapılmazsa ekran ayarları önceki durumda kalacaktır.

Örneğin 15 saniye içinde önceki görüntü ayarlarına dönecek gibi.

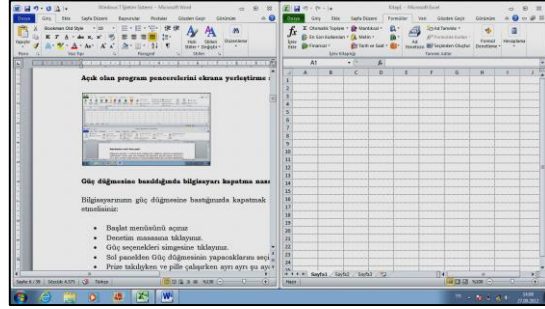
Windows 7 İşletim Sistemi

Açık olan program pencerelerini ekrana yerleştirme nasıl yapılır?

Açık bulunan pencereleri ekrana yan yana veya üst üste ekrana getirmek için görev çubuğu üzerinde sağ tuşa basılır. Açılan menüden yerleştirme seçimlerinden birisine tıklanır. Aşağıdaki ekran görüntüsünde Excel ve Word pencereleri açıkken ekrana yerleştirme yapıldıktan sonra ekran görüntüleri verilmiştir.



Açık pencereleri üst üste yerleştirme



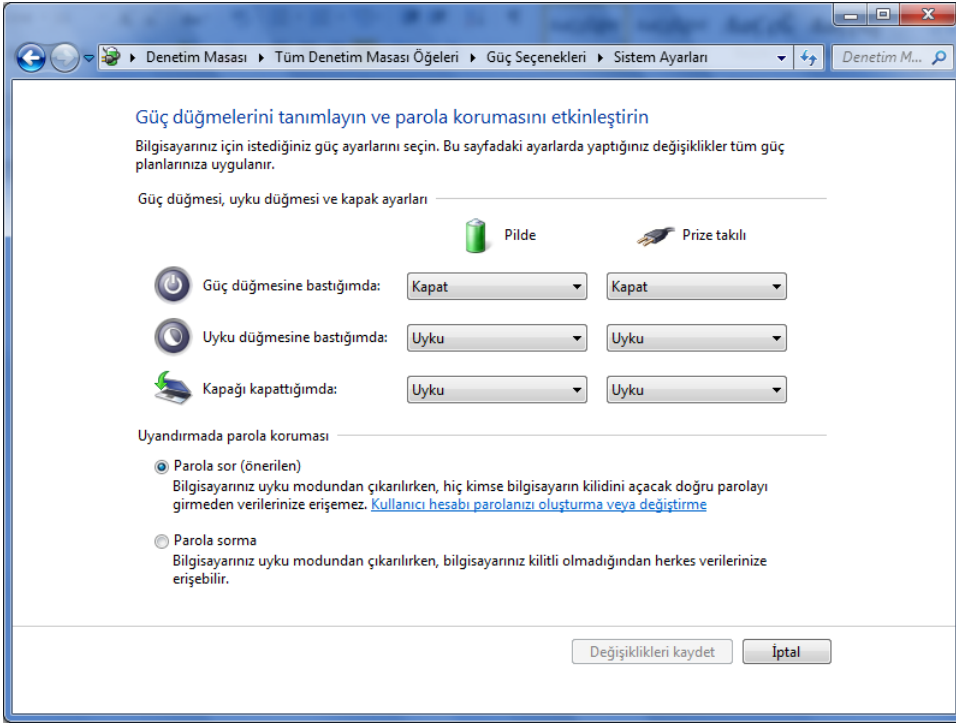
Açık pencereleri yan yana yerleştirme

Güç düğmesine basıldığında bilgisayarı kapatma nasıl ayarlanır?

Bilgisayarınızın güç düğmesine bastığınızda kapatmak istiyorsanız aşağıdaki adımları takip etmelisiniz:

- Başlat menüsünü açınız
- Denetim masasına tıklayınız.
- Güç seçenekleri simgesine tıklayınız.
- Sol panelden Güç düğmesinin yapacaklarını seçin bağlantısına tıklayın
- Prize takılıyken ve pille çalışırken ayrı ayrı şu ayarlamaları yapabilirsiniz.
 - Hiçbir şey yapma
 - Uyku
 - Hazırda beklet
 - Kapat
- Değişiklikleri kaydetmeyi unutmayınız.

Windows 7 İşletim Sistemi



Buna benzer ayarları uyku düğmesine basıldığında veya Netbook veya Notebook bilgisayarınızın kapasını kapattığınızda da yapmanız mümkündür.

Uyku Modundan çıkarken parola vererek başkalarının bilgisayarınıza erişmesine değişiklik yapmasına izin vermeyebilirsiniz.

Pilde çalışırken enerji tasarrufu daha fazla önem kazanmaktadır.

Kişiselleştirme nedir? Nasıl yapılır?

Bilgisayarın görselini ve seslerini kendi isteğinize göre değiştirme işlemlerine kişiselleştirme denilmektedir. Bunlar masa üstü simgeleri, fare işaretçileri, görüntü ayarları, ekran koruyucu, görev çubuğu, başlat menüsü ve erişim kolaylığı ayarları gibi unsurların değiştirilmesi esasına dayanmaktadır.

Denetim masasından veya masa üstünde boş bir alanda sağ tıklayarak açılan menüden kişiselleştirme penceresine ulaşabilirsiniz.

Windows 7 İşletim Sistemi



Arka plan ayarlama

Masaüstü arka planı bağlantısı kullanarak masaüstüne dilediğiniz resmi fon olarak yerleştirebilirsiniz. Bağlantıya tıkladığınızda arka plana yerleştirilebilecek olan varsayılan resimler görüntülenecektir.

Resim konumunda istediğiniz resim yoksa **Gözet** butonuna tıklayarak başka konumlardan resim seçebilirsiniz.

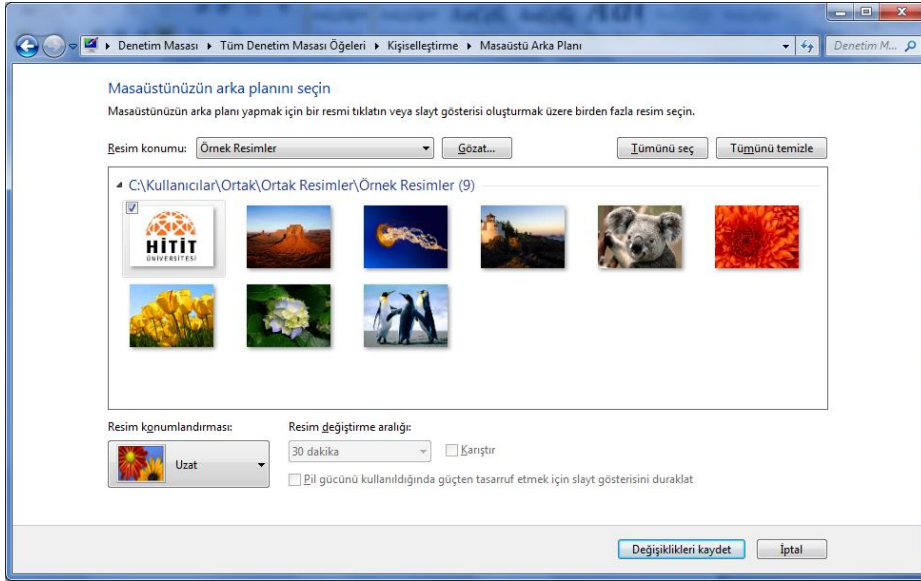
Tümünü seç ile klasörde bulunan resimlerin hepsini seçerek zamanla değişen arka plan resimleri ayarlamış olursunuz.

Resim değiştirme Aralığını 10 saniyeden 1 güne kadar seçebilirsiniz. Resim konumlandırması, resmin büyüklüğüne göre ekrana sığdırma veya ekranı doldurma olarak tanımlanan stillerden birisini seçerek yapabilirsiniz.

Karıştır onayı, seçilen resimlerin sıralı değil de rastgele ekrana getirilmesi işlemi onaylar.

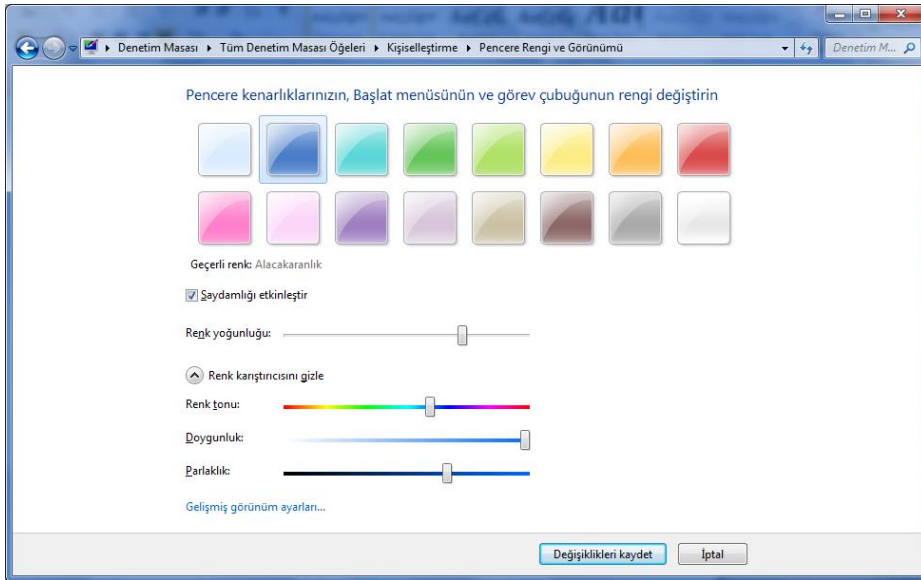
Pil gücü tasarruf onayı, pilde çalışırken güç tasarrufu sağlamak için onaylanır.

Windows 7 İşletim Sistemi



Pencere rengi ayarlama

Pencere kenarlığı, başlat menüsü ve görev çubuğu rengini değiştirme ve saydamlığını ayarlamak için pencere rengi bağlantısına tıklayarak aşağıdaki ekran alıntısına ulaşırsınız. Buradan görünen renklerden seçim yaparsınız. Saydamlığını ayarlayarak renk geçirgenliğini ayarlırsınız. Renk karıştırıcısı ayarları ile tonlama yaparken, gelişmiş görünüm ayarları ile detaylı pencere rengi, menü yazı tipi gibi ayarlamalar yapılabilir. Değişiklikleri kaydetmek için butona basmayı unutmayınız.



Windows 7 İşletim Sistemi

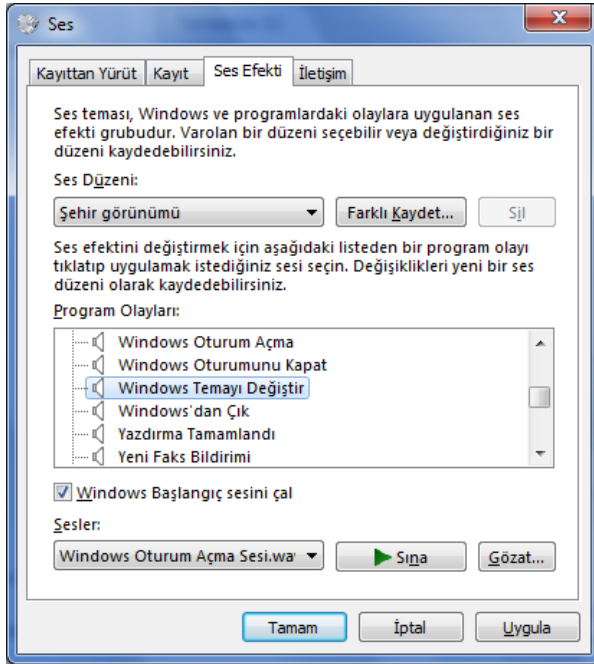
Eylem sesleri ayarlama

Ses efekti sekmesinde Windows'ta oturum açma, program açma, kapatma, menü açılışı, program hatası gibi durumlarda bilgisayarınızın sesle uyarma yapma özelliği vardır. Bunu ses dosyaları seçerek yaparsınız. Tanımlı ses düzenleri seçimi yaparak eylemler için farklı ses tanımlaması yaparsınız. Değişiklikleri kaydetmek için Tamam butonuna basmayı unutmayınız.

Gözet butonu yardımıyla *.wav türündeki ses dosyalarını atayabilirsiniz. Her hangi bir mp3 türündeki ses dosyasını kullanmak için medya dönüştürücü programlar ile dönüşüm yaparak istediğiniz müzik dosyasını da atayabilirsiniz. Keyfinize kalmış bir şeydir.

Ses düzenleri

Windows 7 işletim sisteminde tanımlı ses düzenleri:



- Bahçe
- Delta
- Festival
- Garip
- Kaligrafi
- Karakterler
- Manzara
- Miras
- Öğleden sonra
- Raga
- Savan
- Ses yok
- Sonat
- Şehir görünümü
- Windows varsayılan

Seçilen ses dosyasını önceden duymak için Sına butonunu kullanın.

İletişim sekmesinde telefon bağlantısı durumunda ses ayarları yapılır.

Kayıttan yürüt sekmesinde hoparlör, kulaklık ayarları yapılır.

Kayıt sekmesinde mikروفon ayarları yapılır.

Windows 7 İşletim Sistemi

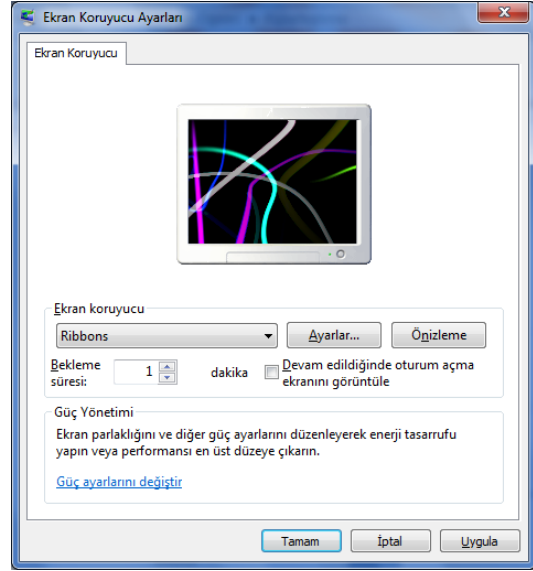
Ekran koruyucu ayarlama

Ekran koruyucu ayarlaması yaparak çalışmadığınız zamanlarda ekran bilgilerini saklayarak farklı görsel uygulamalar çalıştırılır. Ayarlar butonu ile ekran koruyucu olarak seçtiğiniz uygulamanın değişebilen özelliklerini ayarlırsınız. Seçiminize göre ekran koruyucu nasıl ekrana geleceğini görmek için ön izleme yapabilirsiniz.

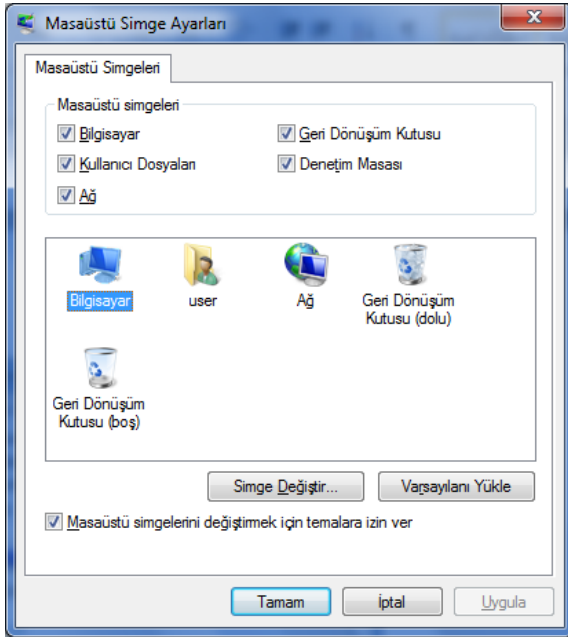
Bekleme süresi hiçbir şey yapmadan bekleme süresi (zamanaşımı süresi) tanımlar. Dakika olarak yazdığınız sayı geçerlidir.

Ekran koruyucu çalışırken herhangi bir tuşa dokunduğunuzda ekranınızı göreceksiniz. Dilerseniz onay işareti yaparak oturum açma karşılama ekranını getirebilirsiniz.

Ayrıca güç yönetimi yapmak isterseniz güç ayarlarını değiştir bağlantısına tıklayarak enerji tasarrufu veya bilgisayarınızın performansını etkileyebilirsiniz.



Masaüstü simgelerini değiştirme



Bilgisayarım, kullanıcılar, ağ, geri dönüşüm kutusu, denetim masası gibi uygulama simgelerini ekrana getirip ekrandan kaldırmak veya simgesini değiştirmek mümkündür.

Masaüstü simgeleri için onay kutuları yerleştirilmiştir. Bu onaylardan ekranda görünmesini istediğiniz simgelerin onayını işaretleyiniz.

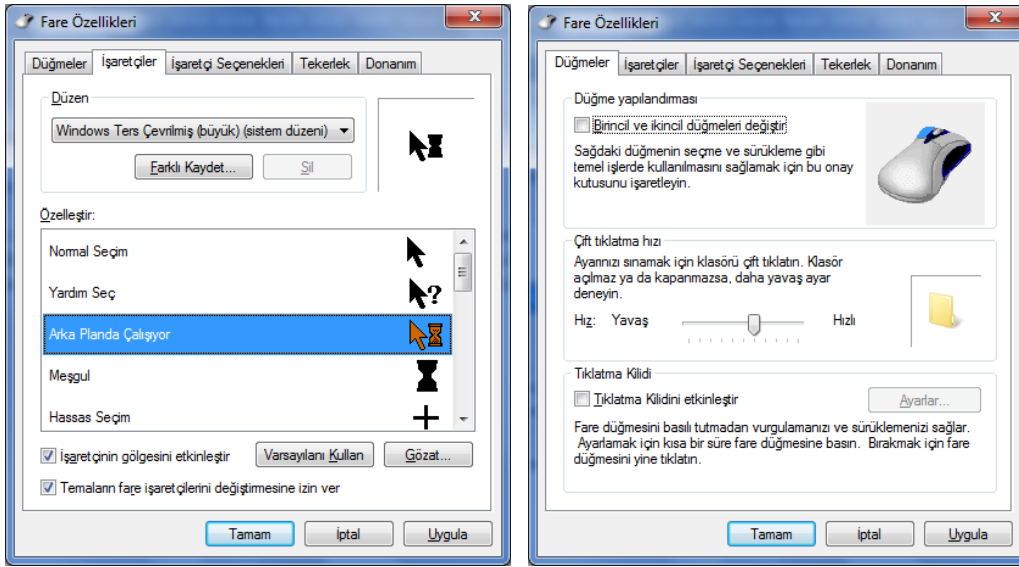
Değişikliklerden sonra Tamam üzerine tıklayarak onayı onaylayınız.

Windows 7 İşletim Sistemi

Fare işaretçilerini değiştirme

İşaretçiler sekmesi

Ekran fare işaretçisinin görünümü farklı konumlarda ve zamanlarda değişiklik göstermektedir. İşaretçiler belirli düzenlerde tanımlanmış olarak bulunmaktadır. Düzen listesini açarak seçim yaparsanız işaretçi simgelerinin değiştiğini görürsünüz. Normal seçim, yardım seç, arka planda çalışıyor, meşgul gibi durumlarda simgeler değişmektedir. Bu simgeleri özelleştirmek için simgeyi tek tıkladıktan sonra Gözet butonu yardımıyla pek çok farklı işaretçiden birisini seçebilirsiniz.



Düğmeler sekmesi

Sol elini kullananlar için farenin sağ /sol düğmelerini değiştirmenizi, kişilere göre değişen çift tıklatma hızınızı ayarlayabilirsiniz. Çok hızlı tıklayamayanlar çift tıklatma hızını yavaş yönünde kaydırmaları gerekmektedir.

İşaretçi seçenekleri sekmesi

İşaretçinin ekranda gezinme hızı, işaretçi hassasiyeti ayarlanabilir. Fare işaretçisinin görünürlüğü ve konumu hakkında işaretleme yapılması gibi ayarlar yapılır. İşaretçi gezerken iz bırakması istenebilir.

Tekerlek sekmesi

Fare üzerinde bulunan tekerleğin hassasiyeti ayarlanabilir. Tekerleğin bir diş döndürülmesinde belgenin, web sayfasının ne kadar satır veya karakter kayacağını belirlersiniz. Varsayılan değer 3 tür.

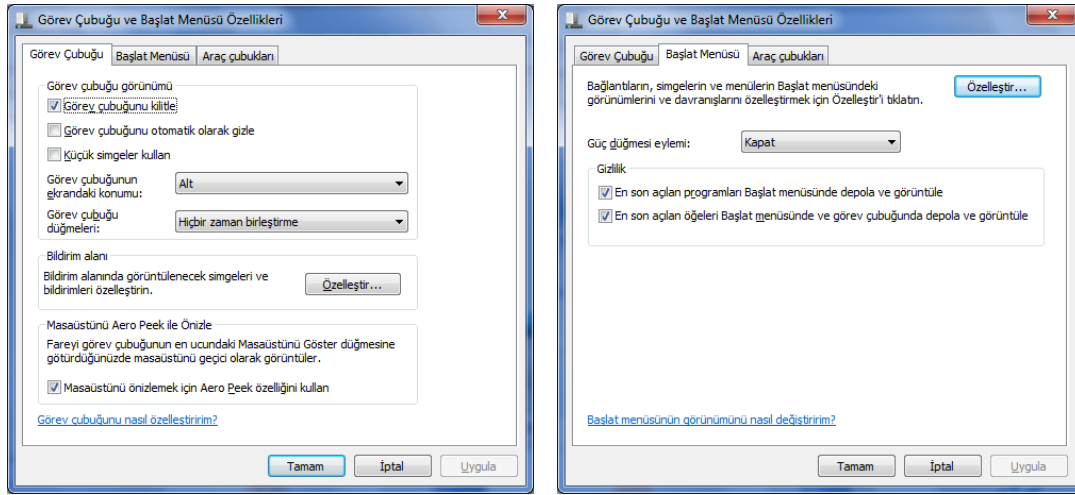
Görev çubuğu ve başlat menüsü özellikleri

Görev çubuğu sekmesi

Görev çubuğu görünüm ve ekran konumu ayarları yapılır. Bildirim alanı denilen sağ taraftaki küçük uygulama simgelerini özelleştirme yapılır.

Başlat menüsü sekmesi

Başlat menüsünde yer alan programların veya belgelerin adlarını bulundurma, sayısını sınırlama, son kullanılan öğeleri görüntüleme gibi ayarlamalar yapılır. Ayrıca güç düğmesi eylemi seçilir. Uyku, Kapat, Hazırda Beklet, Kullanıcı Değiştir, Oturumu Kapat gibi



Araç çubukları sekmesi

Görev çubuğuna tanımlı olan araç çubuklarından dilediğiniz araç çubuklarını getirebilirsiniz. Adres, Bağlantılar, Tablet bilgisayar girişi, Quick Lunch ve Masaüstü araç çubukları bulunmaktadır.

Programları görev çubuğuna sabitleme nasıl yapılır?

Menüde bulunan bir program üzerinde sağ tuşa basılarak açılan menüde görev çubuğuna sabitleme satırına tıklayarak program görev çubuğuna sabitlebilir. Aynı yolla başlat menüsüne de sabitleme ve kaldırma gibi işlemler yapılabilir.

Görev çubuğunda bulunan simge üzerinde sağ tuşa basılarak son kullanılan dosyalar görüntülenir.

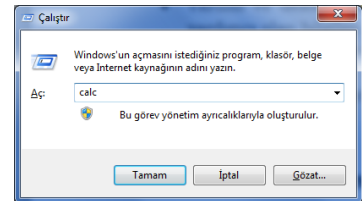
Windows 7 İşletim Sistemi

Başlat menüsü nedir?

Bilgisayarınızda bulunan program ve donanım ayarlarına ulaşabileceğiniz komutlar bulunan ana menüdür. Görev çubuğu üzerinde sol başta bulunur. Menüde bulunan programlar ve belgeler içerisinde arama yaptırabilirsiniz.

Başlat menüsünde neler bulunur?

- Tüm programlar, bilgisayarda yüklü bulunan tüm programlar listelenir. Listede bir grupta birden fazla program varsa klasör altında gösterilir. Bakım, Başlangıç, Donatılar gibi menü gruplarında işletim sistemine ait uygulamalar bulunur. Örneğin Microsoft Office klasörü altında Word, Excel, Powerpoint gibi programlar bulunmaktadır.
- Kullanıcılar (Users), kullanıcı kişisel klasörünüzü açarsınız. Bu klasörde belgelerim, resimlerim, müziklerim, videolarım, karşıdan yüklenenler gibi klasörler bulunmaktadır.
- Belgeler, kitaplıklarda kullanıcı hesabınıza bağlı belgelerim klasörünü açarsınız. Belgeler üzerinde çalışabilirsiniz.
- Resimler, kitaplıklarda kullanıcı hesabınıza bağlı resimlerim klasörünü açarsınız. Resim dosyalarını görüntülersiniz.
- Müzik, kitaplıklarda kullanıcı hesabınıza bağlı müziğim klasörünü açarsınız. Dilediğiniz müziği dinleyebilirsiniz.
- Oyunlar, oyunlar klasörünü açarak kağıt açma, mayın tarlası gibi onlarca oyundan birisini çalıştırarak eğlenceli saatler geçirebilirsiniz.
- Bilgisayar, bilgisayarınızda bulunan sürücüler ve kapasiteleri hakkında bilgi edinebilir ve sürücülerdeki klasör ve dosyaları görüntüleyebilirsiniz.
- Denetim masası, bilgisayarın yazılım ve donanımla ilgili programlarının bulunduğu klasöre ulaşırsınız. Denetim masası programlarını bu kitapta ayrıca okuyacaksınız.
- Aygıtlar ve yazıcılar, yazıcı, tarayıcı, kamera gibi aygıtlar görüntülenir. Yeni aygıt veya yazıcı ekleyebilirsiniz. Özelliklerini öğrenebilirsiniz.
- Varsayılan programlar, varsayılan programlar ve otomatik kullanma ayarları buradan yapılabilir.
- Yardım ve destek, bilgisayarınızla ilgili yardım programı başlatarak sizlere yardımcı olan bilgileri ekrana getirir.
- Çalıştır, uzantısı EXE, COM, BAT, PIF olan uygulama program dosyalarını yazarak çalıştırabilirsiniz. Örnek verecek olursak hesap makinası programı dosyasını adı Calc.EXE dir. Sadece Calc yazarak bile çalıştırmanız mümkündür. Tamam butonu programı çalıştırırken, gözet butonuyla başka program dosyaları seçebilirsiniz.



Windows 7 İşletim Sistemi

<p>Bakım grubu programlar</p> <ul style="list-style-type: none">• Sistem onarım diski oluşturun.• Uzaktan yardım• Yardım ve destek• Yedekleme ve geri yükleme <p>Donatılar grubu programlar</p> <ul style="list-style-type: none">• Hesap makinası.• Not defteri• Çalıştır• Ekran alıntısı• Eşitleme merkezi• Komut istemi• Bluetooth dosya aktarımı• Paint• Ses kaydedicisi• Windows gezgini• Word Pad• Uzak masaüstü bağlantısı• Projektöre Bağlan• Matematiksel giriş paneli	<p>Erişim kolaylığı grubu programlar</p> <ul style="list-style-type: none">• Büyüteç• Ekran klavyesi• Ekran okuyucusu• Erişim kolaylığı <p>Sistem araçları grubu programlar</p> <ul style="list-style-type: none">• Bilgisayar• Denetim masası• Disk birleştiricisi• Disk temizleme• Görev zamanlayıcısı• Karakter eşlem• Özel karakter düzenleyicisi• Sistem bilgisi• Sistem geri yükleme• Windows kolay aktarım
---	---

Donatılar programlarından bazıları

Ekran klavyesi

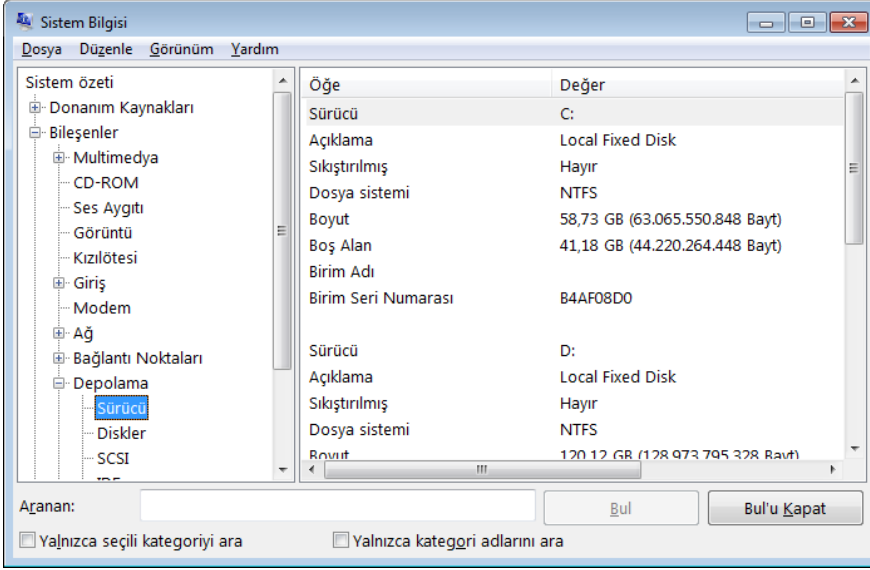
Fare ile harf seçerek yazmak zorunda kalırsanız size işletim sistemi kolaylık sağlamıştır. Donatılar erişim kolaylığı alt grubunda bulunan ekran klavyesine tıklayarak klavyeyi kullanabilirsiniz. Büyük harf moduna geçmek için Caps tuşunu tıklayınız. Alt gr tuşuna tıklayarak 3. Karakterleri çıkarın. Fn tuşuyla fonksiyon tuşlarını çıkarın.



Windows 7 İşletim Sistemi

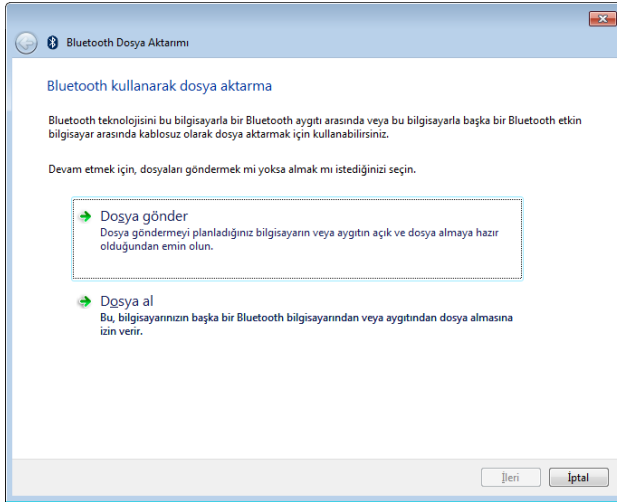
Sistem Bilgisi

Bilgisayarınızın donanım ve yazılımla ilgili teknik ve sayısal bilgi görüntüleyen işletim sistemi uygulamasıdır. Donanım birimlerinin özelliklerini, kapasitelerini görebilirsiniz. Aşağıdaki alıntıda bilgisayarda bulunan disk sürücülerini hakkında bilgi verilmektedir.



Sistem Geri Yükleme

Programların yanıt vermemesi veya yavaş çalışması durumlarına sebep olabilecek sorunları düzeltme amacıyla sistem geri yüklemesi yapabilirsiniz. Soruna neden olan son programlar veya sürücüler kaldırılır. Kişisel bilgileriniz belgeler, resimler, videolar korunur. Geri yükleme noktası oluşturarak sistem geri yükleme işlemini geri alabilirsiniz.



Bluetooth dosya aktarımı

Kablosuz iletişim teknolojisi kullanarak bilgisayar ve diğer aygıtlarla iletişim kurarak dosya alışverişi yapılır. Program başlatıldığında dosya gönderme veya alma işlemlerinden birisi seçilir. Sonra-

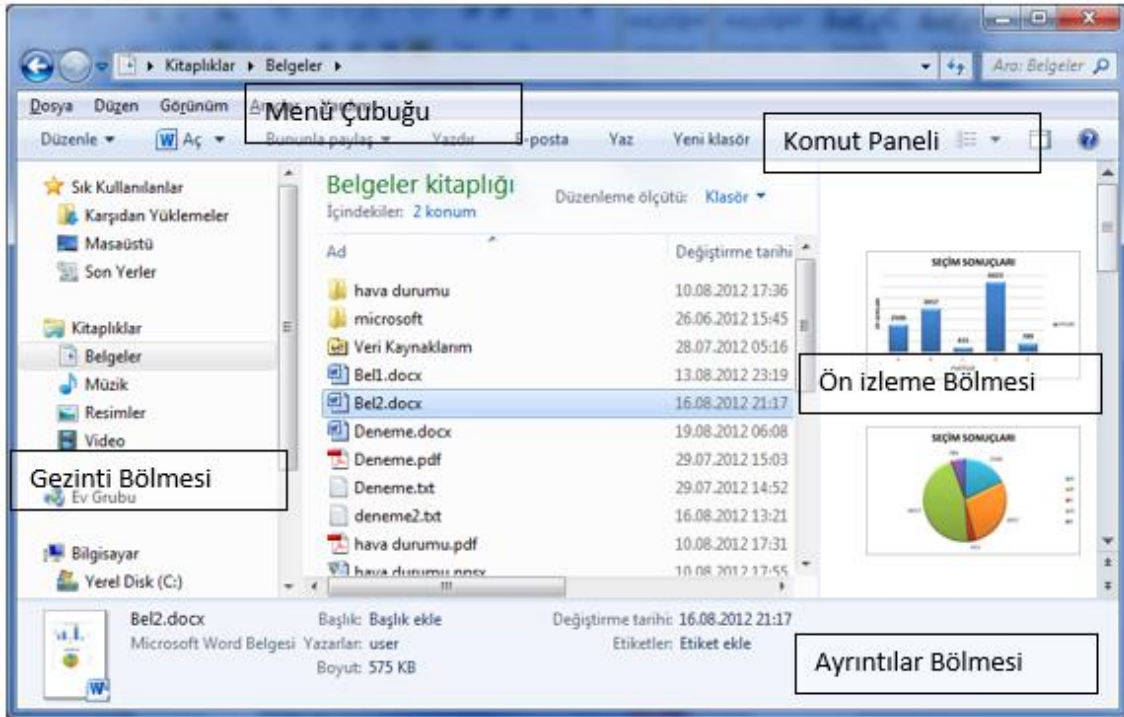
Windows 7 İşletim Sistemi

sında ilerleyerek hangi cihazlarla bağlantı kurmak istediğinizi belirleyin ve dosya aktarma işlemlerini başlatın.

Windows gezgini nedir?

Bilgisayarınızdaki dosya ve klasörleri yönetmenize imkân tanıyan işletim sistemi uygulamasıdır. Her klasör bir gezgin penceresinde görüntülenir. Adres giriş satırından veya solda bulunan gezinti bölmesinden sürücü ve klasör seçerek dosya kopyalama, ad değiştirme, silme, dosya özelliklerine bakma gibi işlemleri yapabilirsiniz. Yeni klasör oluşturma, bir dosyayı birlikte açma, yazıcıya gönderme veya CD veya DVD'ye yazdırma gibi işlemleri yaparsınız. Bir dosyayı ağda paylaşabilirsiniz. Gezgin penceresinde bazı bölümler vardır. Bunlar;

- Menü çubuğu
- Ayrıntılar
- Ön izleme
- Gezinti
- Kitaplık



Komut panelindeki komutlar klasöre göre değişim gösterebilir. İçerik dikkate alınmaktadır. Örneğin geri dönüşüm kutusu klasörü açarken geri dönüşüm kutusunu boşalt, tüm öğeleri geri

Windows 7 İşletim Sistemi

yükle komutları bulunur. Müzik ve video dosyaları bulunan klasörlerde tümünü çal gibi komut bulunur. Düzenle tüm gezginlerde bulunur ve bölümler, simge görünümleri, sıralama gibi işlemler yapılır.

Ekran alıntısı aracı nedir?

Ekrandaki görüntüyü yakalamak için geliştirilmiş bir programdır. Dikdörtgenel bölge veya serbest çizimle seçim yaparak ekran üzerinde resmi seçerek alır. Bu alıntıyı penceresinde görüntüler. Aktif pencere veya tam ekran alıntısı da yapılabilir.

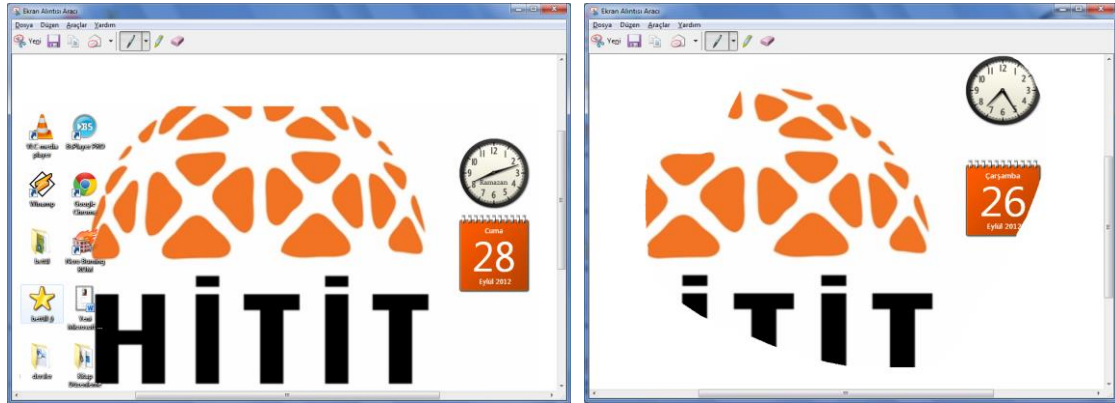


Ekran alıntısı aracını başlat menüsünde bulabilirsiniz. Eğer gözükmüyorsa Donatılarda bu programı bulursunuz. Ayrıca çalıştır programına SnippingTool.exe yazarak ta başlatabilirsiniz.

Aşağıda ekran alıntısı ile alınmış iki örnek görmekteyiz.

Birincisi dikdörtgen seçimle alınmıştır. İkincisi serbest seçimle alınmıştır.

Siz de deneyin bir gün lazım olacaktır.



Dikdörtgenel seçimli alıntı

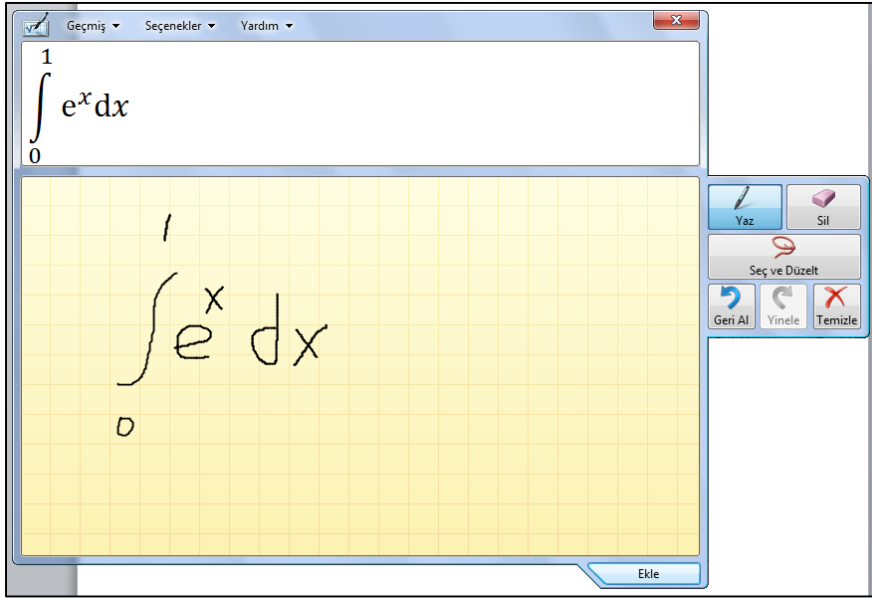
Serbest seçimli alıntı

Ekran alıntısını *.png, *.gif, *.jpg formatlarından birisiyle kaydedebilirsiniz. İsterseniz alıntıyı e-posta ile gönderebilirsiniz.

Windows 7 İşletim Sistemi

Matematiksel giriş paneli

Matematiksel ifadeleri girmek için yazılmış bir uygulamadır. Fare işaretçisiyle denklemleri yazmaya başlayın gerisini bilgisayar bırakın. Yazılan denklem benzetme yoluyla düzgün bir biçime çevrilmektedir. Bunu tahtanın üzerinde ön izleme alanında anlık olarak göreceksiniz. Tahtanın sağ altında bulunan Ekle butonuna tıklayınca belgeye denkleminiz eklenecektir.



Eklenmiş hali aşağıdaki gibidir.

$$\int_0^1 e^x dx$$

Siz de şu matematiksel işlemleri yapmaya çalışınız:

$$f(x) = x^2 - 3x + 4$$

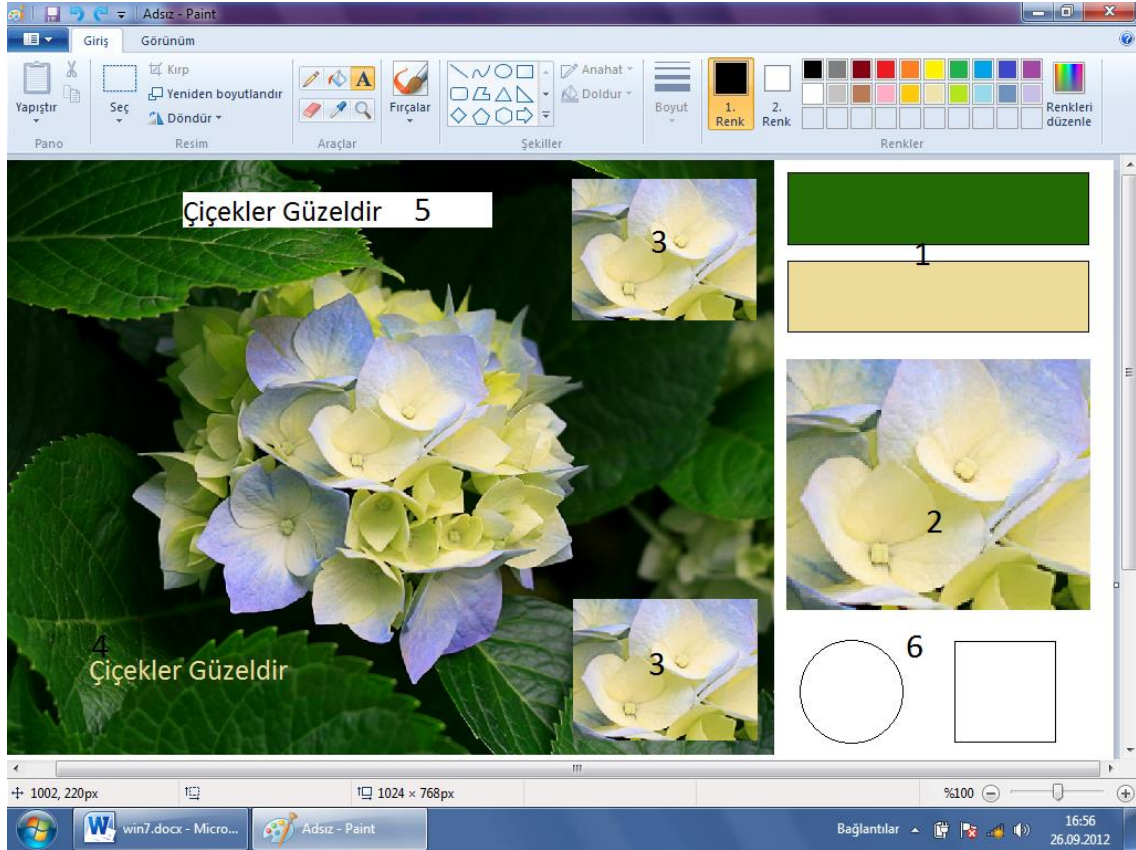
$$A = \pi r^2$$

$$a^2 + b^2 = c^2$$

Windows 7 İşletim Sistemi

Resim düzenleme programı - Paint

Windows 7 işletim sistemiyle gelen Paint bir resim düzenleme programıdır. Resim ekleyerek üzerinde kırpma, büyütme, küçültme, resim üzerine metin ekleme, resimden renk alıp o rengi kullanma, şekil ekleme, metnin arka planını saydamlılaştırma, seçili resim alanından çoğaltma yapılabilmektedir. Renk paletinde düzenleme yapılarak binlerce renk elde edebilmekteyiz.



Numarasına göre yapılan işlemler:

- [1] Dörtgen çizme ve çiçekten alınan renkleri doldurma
- [2] Dörtgenel seçimle alınan resmi büyütme
- [3] Dörtgenel seçimle alınan resmi çoğaltma
- [4] Yazıyı arka plan saydam yapma
- [5] Yazıyı arka plan donuk yapma
- [6] Orantılı şekil ekleme

Windows 7 İşletim Sistemi

Orantılı şekil ekleme nedir? Nasıl yapılır?

En boy oranı değişmeden şekil ekleme işlemidir. Şekil aracı seçildikten sonra klavyeden **Shift tuşu basılı** tutularak çizim yapılır.

Resim çoğaltmanın pratik yolu

Seçilen resim bölgesini seçim işaretlerini kaydetmeden Ctrl tuşu basılı tutularak fareyle tutup çekerek istediğiniz kadar çoğaltabilirsiniz.

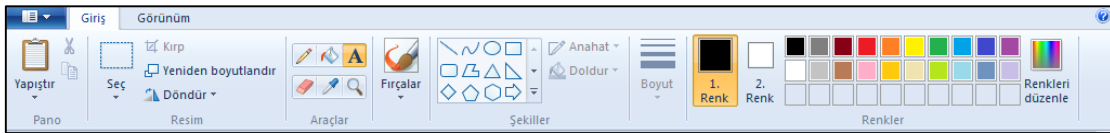
Resimden renk nasıl alınır?

Giriş şeridinde araçlar içerisinde bulunan renk seçme aracı tıklandıktan sonra imleç doldurma kabı şekline dönüşür. Renk alınmıştır. Bu rengi şekil doldurmak, çizgi çizmek için veya yazı rengi olarak kullanabilirsiniz.

Metin arka planı nasıl saydam yapılır?

Giriş şeridindeki metin ekleme aracı tıklanarak resim alanına tıklanır ve resim araçları şeridinden arka plan grubundan saydam komutu tıklanır. Dilerseniz donuk yapabilirsiniz. Arka plan rengi 2 numaralı renk seçimi ne ise o renkte doldurulur.

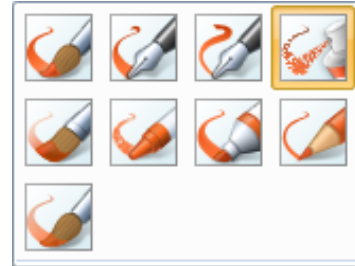
Giriş şeridi



Bu şerit üzerinde resim seçme, kes-kopyala-yapıştır komutları, resim kırpma, yeniden boyutlandırma, araçlar, fırça biçimleri, şekiller, çizgi kalınlığı, renk paleti, anahat ve doldurma rengi komut simgeleri bulunmaktadır.

Renkler grubundaki 1. Renk 2. Renk ne demektir?

1. Renk: Kalem, fırça, şekil ana hatları için kullanılır.
2. Renk: Dolgu rengi, silgi rengi olarak kullanılır.



Windows 7 İşletim Sistemi

Fırça biçimleri

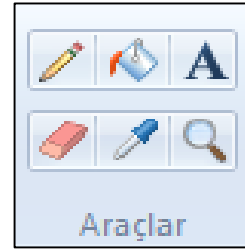
- Fırça
- Güzel yazı fırçası
- Püskürtme kabı
- Yağlı boya fırçası
- Boya kalemi
- İşaretleyici (Fosforlu kalem)
- Doğal kalem
- Sulu boya fırçası

Püskürtme nasıl yapılır?

Giriş şeridinde fırçalardan biçim olarak püskürtme kabı seçilir. Boyuttan kalınlık seçilerek püskürtme boyutu belirlenir. 1. Renk seçimiyle püskürtülen boya rengi seçilir. Sonra resim üzerinde püskürtme çalışılır.

Araçlar nelerdir?

- Kalem
- Renkle doldur
- Metin
- Silgi
- Renk seçici
- Büyüteç



Döndür

Döndür komutu ile resminizi 90 derecelik açılarla dikey veya yatay olarak döndürürsünüz.

Yeniden boyutlandır

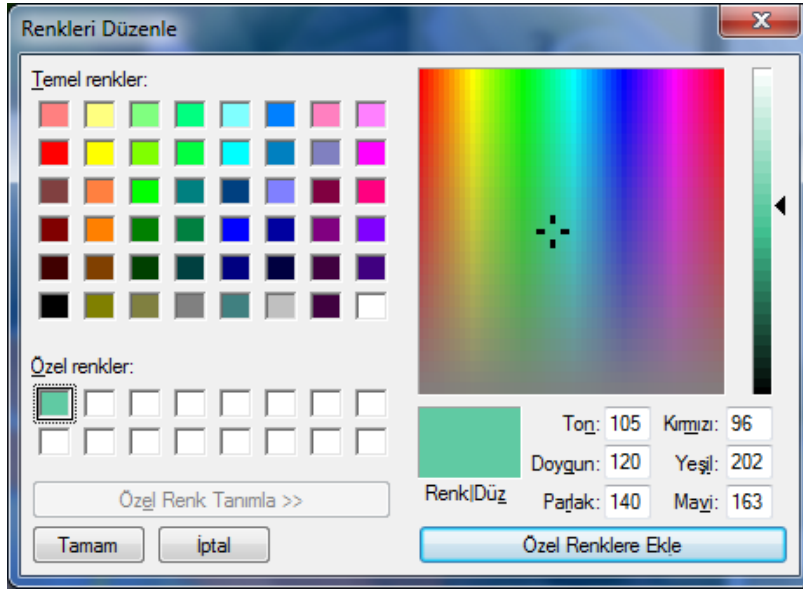
Seçilen resim kısmını veya tamamını belli oranlarda büyütme veya küçültme yapılır. Yüzde oranı veya piksel olarak oranlar yatay ve dikey girilerek işlem tamamlanırsa yeniden boyutlandırma yapmış olursunuz. Ayrıca yatay veya dikey olarak resminizi belli açılarda eğebilirsiniz.

Windows 7 İşletim Sistemi

Renkleri düzenle

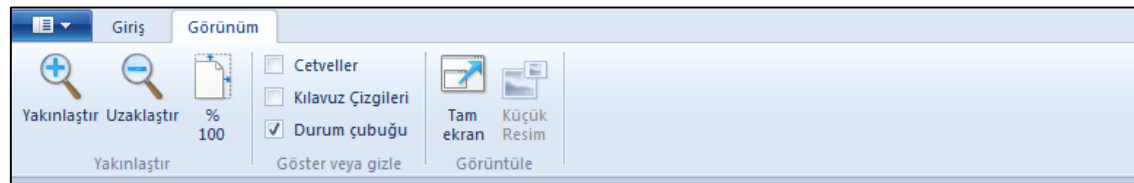
Giriş şeridinde renkleri düzenle komutunu tıklayarak renk düzenleme penceresine ulaşırsınız. Burada seçtiğiniz bir rengi değiştirebilir veya yeni bir renk karışımı yapabilirsiniz.

Renk karışımını 0 ile 255 arasında kırmızı, yeşil ve mavi renk değerlerini sayısal olarak veya fareyle belirterek yaparsınız. Renklerin ton, doygunluk ve parlaklık değerlerini değiştirebilirsiniz.



Renk karışımı 3 ana renkten farklı oranlarda katılarak elde edilir. Elde ettiğiniz rengi özel renklere ekleyerek kullanınız.

Görünüm şeridi



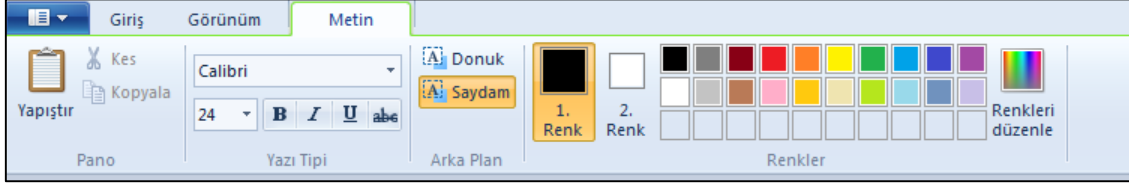
Bu şerit üzerinde yakınlaştırma, cetveller, kılavuz çizgileri, durum çubuğu görünümleri yanında tam ekran görüntüleme komut simgeleri bulunur.

Resmi tam ekran yapmak için görünüm şeridindeki tam ekran simgesine tıklayınız. Daha basit yolu ise **F11 tuşunu** kullanmaktır.

Resmi yakınlaştırma yaparak ayrıntıları görebilirsiniz. Cetvel ve kılavuz kullanarak çizimlerinizi ölçülü ve düzenli yapmaya çalışırsınız.

Windows 7 İşletim Sistemi

Metin araçları şeridi



Bu şerit üzerinde pano işlemleriyle, yazı tipi, yazı arka planı dolgun, saydam komutlarıyla renk paleti bulunmaktadır. Araçlardan metin eklendiğinde görünür hale gelmektedir. Bu şerit üzerinde bulunan simgelerle yazı tipi, boyutu, stili seçerek arzuladığınız metinleri yazarsınız. Metnin arka planını istediğiniz renkte 2.renk kutusuyla boyayabilirsiniz.

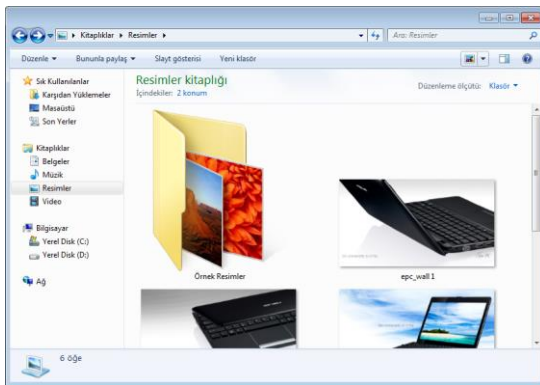
Dosya görünümleri nedir? Nasıl seçilir?

Dosya ve klasörleri gezgin penceresinde çeşitli biçimlerde görüntülemek için yapılan işlemidir. Birkaç şekilde yapılabilir. Yerleşik menüden, sağ tuş menüsünden, komut panelinden yapılabilir. Görüntüleme biçimleri şunlardır:

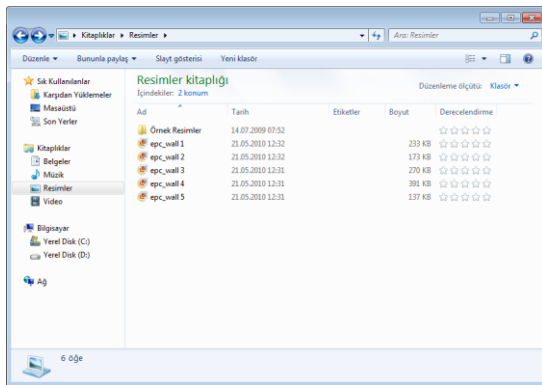
Çok büyük
Orta boy
Listele
Döşeme

Büyük
Küçük
Ayrıntılar
İçerik

Yerleşik menü görüntülenmiyorsa **Alt** tuşu'na basınız.



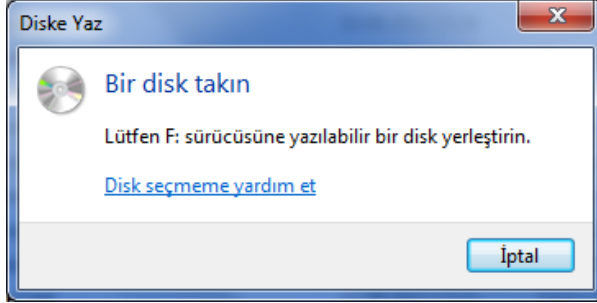
Çok büyük görünümü



Ayrıntılar görünümü

Windows 7 İşletim Sistemi

Diske Yaz



CD veya DVD sürücünüze bir disk taktıktan sonra gezgin penceresinde dosyaları seçtikten sonra komut çubuğunda bulunan Yaz butonuna tıklayarak yazdırma yapabilirsiniz. Disk yoksa uyarı penceresi ekrana gelecektir. Solda bu konudaki ekran alıntısını görüyorsunuz.

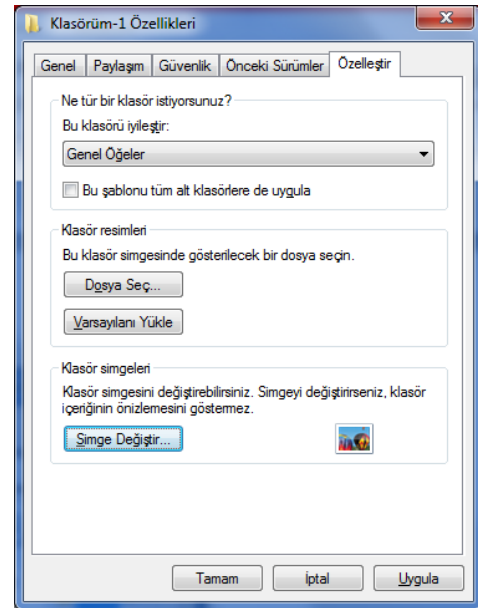
Ayrıca Nero Express gibi disk yazma programlarını kullanarak da yazdırmak mümkündür. Programın temin edilip bilgisayarınıza kurulması gerekmektedir.

Yeni klasör nasıl açılır?

Bir klasör penceresinde komut çubuğunda bulunan yeni klasör komutuna tıklayarak bulunduğunuz konuma yeni bir klasör açılır. Yeni Klasör adında olan bu ismi dilediğiniz gibi değiştirin. Masa üstünde yeni klasör açmak için sağ tuşa basıp açılan menüden Yeni ve Klasör adımlarını takip ederek açabilirsiniz.

Klasör simgesi nasıl değiştirilir?

- Klasör seçiniz.
- Sağ tuşa basıp menüyü açınız.
- En altta bulunan özelliklere tıklayınız.
- Klasör özellikleri penceresi açılır. Buradan Özelleştir sekmesine geçiniz.
- Simge değiştir butonuna tıklayınız.
- Açılan simge penceresinden bir simge seçiniz.
- İşlemi tamamlamak için Tamam butonunu tıklayınız.
- Farklı simge isterseniz Gözet butonunu kullanınız.
- Varsayılanı Yükle butonu ile ilk simgeye dönlür.

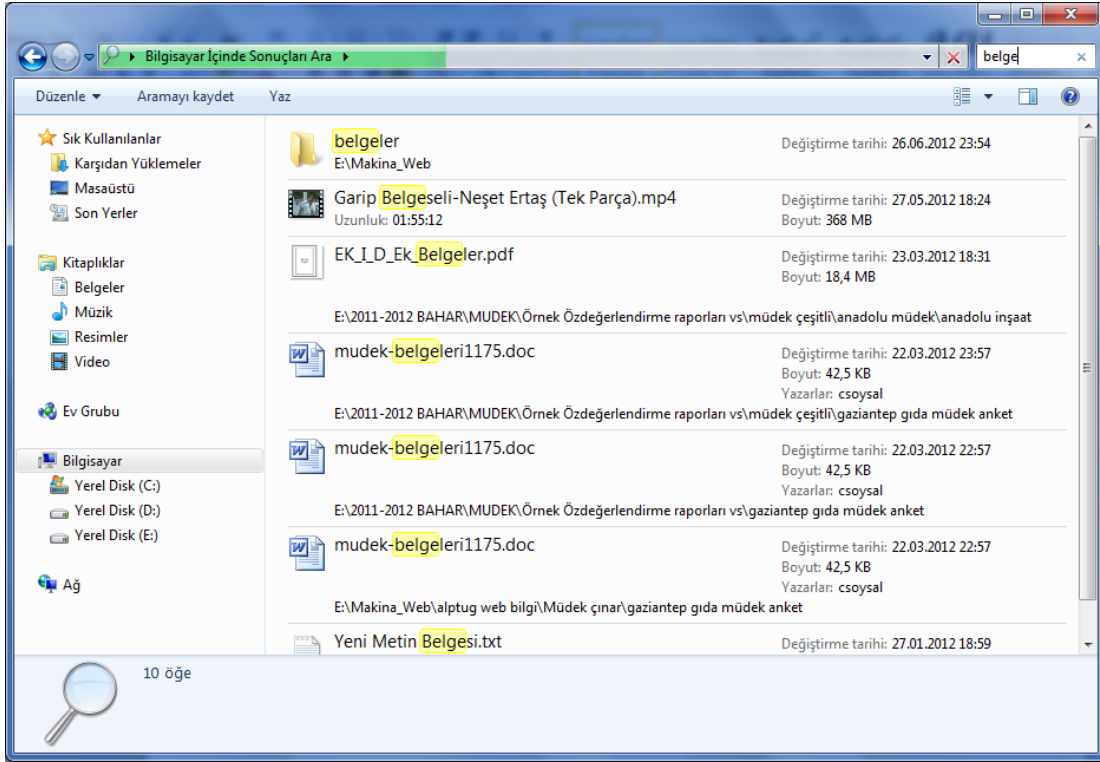


Windows 7 İşletim Sistemi

Bilgisayarda arama nasıl yapılır?

Bilgisayarda bir dosya aramak için adres çubuğunun sağ tarafında bulunan metin alanına aradığınız dosya veya belge adını tam olarak veya birazını yazarak otomatik olarak aramayı başlatırsınız. Örneğin adında “belge” ifadesi geçen dosyaları aramak istiyoruz. Aramak için yazdığımızda aşağıdaki ekran görüntüsünde gördüğümüz üzere adında belge ifadesi geçen dosyalardan bazıları görülmektedir.

Garip belgeseli – Neşet Ertaş (Tek Parça).mp4 adlı dosya Kırşehir’li merhum Neşet ERTAŞ’ın hayatını anlatan bir video dosyasıdır. Kendisine Allah’tan rahmet diliyorum.



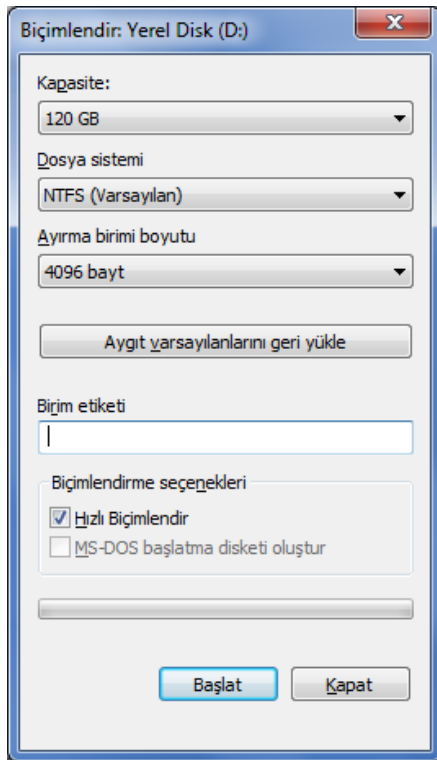
Bulduğunuz bir dosya bilgisayarınızda hangi klasörde onu öğrenmek isterseniz dosya üzerinde sağ tuşa basarak dosya konumunu aç komutuna tıklayınız.

Yaptığınız aramayı dilerseniz kaydedip başka zamanlarda kullanabilirsiniz.

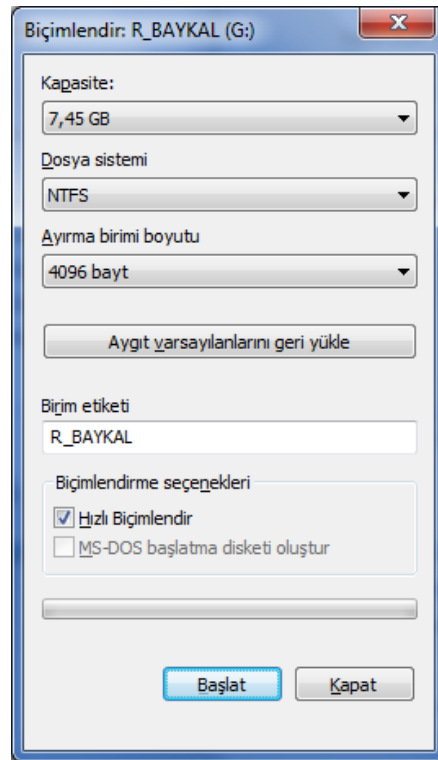
Windows 7 İşletim Sistemi

Sürücü nasıl biçimlendirilir?

Bilgisayarınızda bulunan yerel veya çıkarılabilir diskleri biçimlendirmek diğer bilinen adıyla formatlamak için sürücü seçimi yapılarak sağ tuşa basılır. Açılan menüden Biçimlendir satırına tıklanır. Başlatmadan önce dosya sistemi (NTFS, FAT32 gibi) seçimi ve etiket ve ayırma birimi boyutu belirlenebilir. Daha önceden formatlanmış diskler için hızlı biçimlendir onayı konularak zamandan kazanılabilir. Başlat butonuna basarak biçimlendirmeyi başlatınız. İşlem bittikten sonra mesaj verilecektir. Kapat butonuyla kapatınız.



Yerel disk sürücüsü



Çıkarılabilir disk sürücüsü

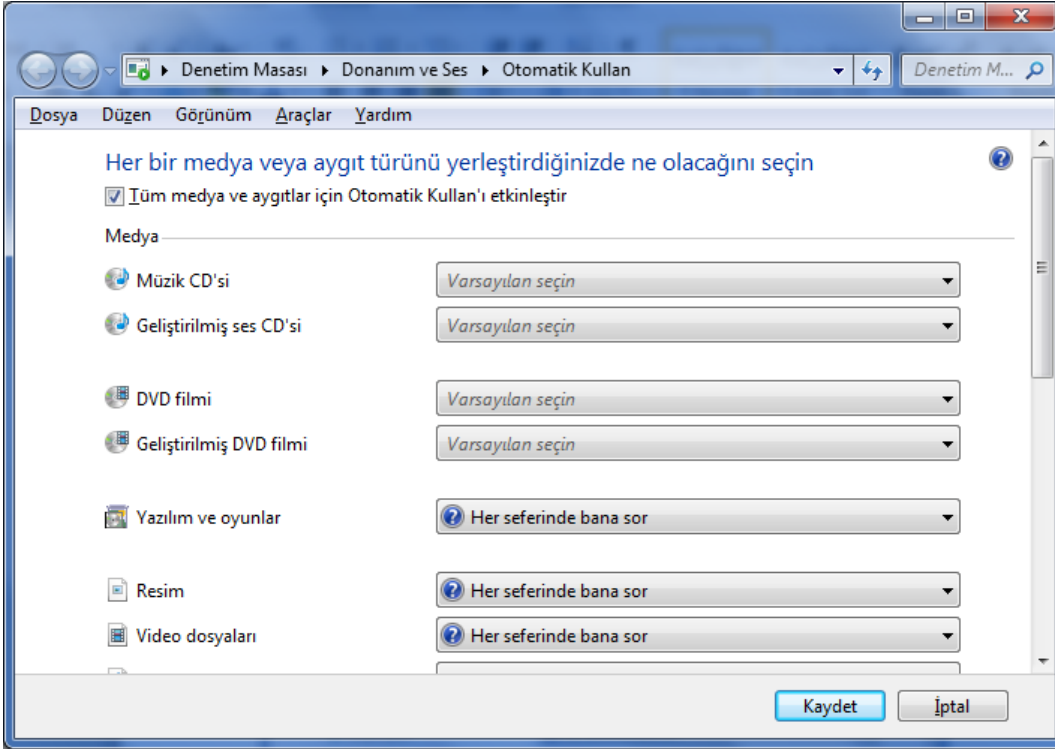
Önemlidir

Bilgisayarınızın sabit (yerel) diskini çok gerekmedikçe biçimlendirmeyiniz. Başlat butonuna basmayınız. Yoksa bütün bilgileri kaybedersiniz. Gerekli olabilecek dosyaları almadan biçimlendirme işlemi başlatmayınız.

Windows 7 İşletim Sistemi

Otomatik kullan nedir?

Flash disk veya optik diskler gibi kayıt ortamları bilgisayar bağlandığında içerikte bulunan dosyalar için bazı yürütme ve açma seçenekleri görüntülenir. Dosyaları açmak veya yürütmek istemiyorsanız “**Dosyaları görüntülemek için klasörü aç**” seçimini yapınız.



Denetim masasından donanım ve ses grubundan otomatik kullan ayarlarını değiştirebilirsiniz. “Tüm medya ve aygıtlar için otomatik kullan’ı etkinleştir” onayını tıklayarak bu duruma izin verebilirsiniz.

Masa üstü araçları

Bilgisayarınızda yüklü bulunan saat, takvim, hava durumu, haberler, oyunlar gibi araçları kullanma veya ekrandan kaldırma ayarlarını yapma gibi çalışmaları yapabilirsiniz.



Windows 7 İşletim Sistemi

Klasör seçenekleri

Dosya ve klasörlerin nasıl görüneceği ayarlarını yapabilirsiniz. Açmak için tek veya çift tıklama ayarı yapabilirsiniz. Klasör görünümü ayarlar, gizli dosyaları görünür veya görünmez yapabilirsiniz. **Bilinen dosya türleri için uzantıları gizleyip gösterebilirsiniz.** Buna benzer daha fazla seçenekleri de bulabilirsiniz. Tüm klasörleri aynı veya ayrı pencerede açma ayarları yapabilirsiniz.

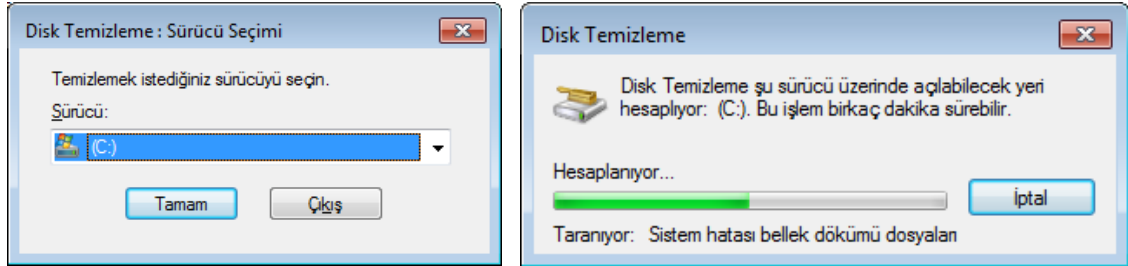
Klasörlerde arama yaparken klasör içinde ve diğer konumlarda nasıl arama yapılacağı belirlenebilir. Örneğin dosya adında ara veya içerikte ara gibi.

Disk birleştiricisi

Sisteminizin performansını artırmak için parçalanmış dosyaları birleştiren bir işletim sistemi uygulamasıdır. Sürücüyü seçerek diski birleştir butonuna tıklayarak parçalanmış dosyaları bulup onları birleştirerek tekrar disk üzerine yazar. Bu işlem diskteki durumuna göre saatlerce sürebilir. Bilgisayarda çalışmanız önemliyse hiç başlatmamanızı tavsiye ederim.

Disk temizleme

Sisteminizin performansını artırmak için diskte bulunan bazı gereksiz veya geçici dosyaları silmek için kullanılan bir sistem programıdır. Sürücü seçip tamam dediğinizde birkaç dakika sürebilecek bir hesaplama otomatik yapılır. Temizlenebilecek dosyalar araştırılır. Beklemeniz gerekmektedir.



Bir süre sonra temizlenebilecek olan bilgiler bir pencerede listelenir. Geçici internet dosyaları, geri dönüşüm kutusu, sistem bildirim dosyaları, geçici tampon dosyalar, bazı yedek bilgi dosyaları, oyun istatistikleri gibi bilgi dosyalarını seçip temizlersiniz.

Windows 7 İşletim Sistemi

Windows 7 masaüstü tuş bileşimlerinden bazıları

- [Windows] + [D] Masaüstünü gösterir ya da saklar
- [Windows] + [Spacebar] Bütün pencereleri şeffaf hale getirir.
- [Windows] + [Home] Seçilen pencere haricindeki pencereleri küçültür.
- [Windows] + yön tuşları Seçilen pencereyi büyütür ekrana getirir.
- [Windows] + [Tab] Açık pencerelerin 3D görünümünü sunar.
- [Alt] + [Ctrl] + [Tab] + Ok Pencereler arası geçiş sağlar.
- [Alt] + [Tab] Açık pencereler arası geçiş sağlar.
- [Windows] + [B] Odağı gizli ikonları göster tuşu üzerine kaydırır.
- [Windows] + [P] Ekran modunu değiştirir
- [Windows] + [G] Masaüstü araçları arasında gezer
- [Windows] + [X] Windows Mobility Center'ı başlatır
- [Ctrl] + [Alt] + [D] Yerleşik moda geçer.
- [Ctrl] + [Alt] + [L] Lens moduna geçer.
- [Ctrl] + [Alt] + [F] Tam ekran moduna döner
- [Ctrl] + [Alt] + [I] Renkleri tersine çevirir
- [Windows] + [Esc] Büyüteçten çıkar

- [Windows] + [1] ... [Windows] + [9]

Görev çubuğundaki ikonlara tıklamak için kullanılır.

- [Windows] + [SHIFT] + [1] ... [Windows] + [SHIFT] + [9]

Aynı görev çubuğu imgesinden bir tane daha açar. Yeni bir Internet Explorer gibi.

- [Windows] + [Ctrl] + [1] ... [Windows] + [Ctrl] + [9]

Aynı uygulamanın farklı pencereleri arasında dolaşırsınız.

- [Windows] + [Alt] + [1] ... [Windows] + [Alt] + [9]

Belirli bir ikon için sıçrama listesini açar

- [Windows] + [SHIFT] + sağ ok veya [Windows] + [SHIFT] + sol ok tuşu

Seçilen pencereyi bir ekrandan diğerine taşır.

- [Windows] + [+] veya [Windows] + [-]

Windows büyütecini açar ve zoom in/out yapar.

- [Windows] + [T] veya [Windows] + [SHIFT] + [T]

Odağı pencereler arasında kaydırır

- [Windows] + [SHIFT] + yukarı ok ya da [Windows] + [SHIFT] + aşağı ok

Seçilen pencereyi ekrana dikey olarak yayarak açar.